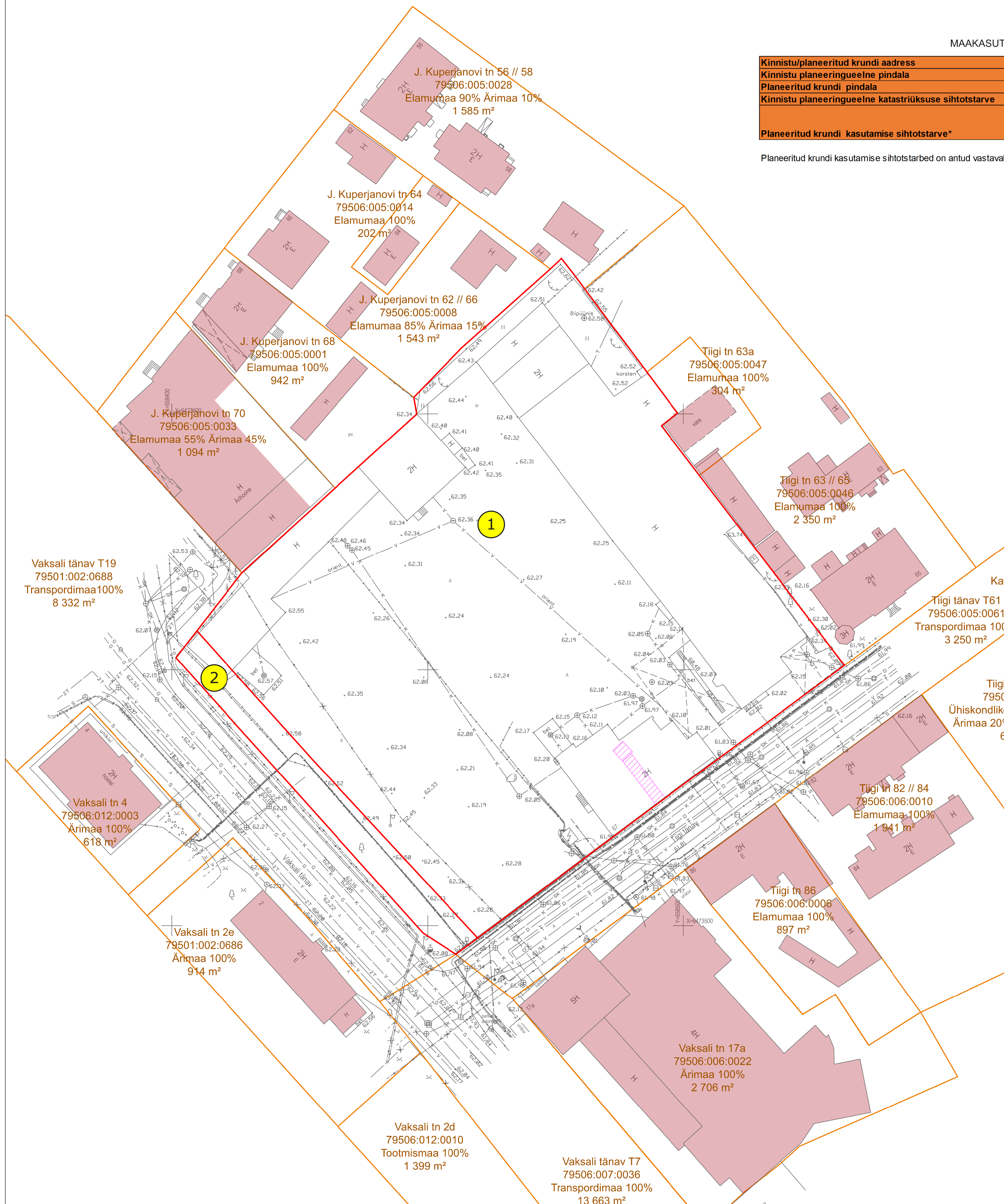
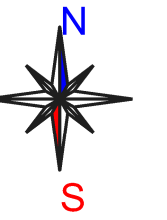


MAAKASUTUSE BILANSS

Kinnistu/planeeritud krundi aadress	Tiigi tn 67	Krunt nr 1	Krunt nr 2
Kinnistu planeeringueelne pindala	9 020 m ²	-	-
Planeeritud krundi pindala	-	8 483 m ²	537 m ²
Kinnistu planeeringueelne katastriüksuse sihtotstarve	Riigikaitse maa	-	-
Planeeritud krundi kasutamise sihtotstarve*	-	Büroohoone maa, kaubandus- tootlustus- ja teenindushoone maa, majutushoone maa, kuni 25% korterelamu maa	Tee ja tänava maa

Planeeritud krundi kasutamise sihtotstarbed on antud vastavalt ruumilise planeerimise leppemärkidele 2013



- LEPPEMÄRGID:
- Planeeringuala piir
 - Katastriüksuse piir
 - Olemasolev naaberhoone
 - Planeeritud krundipiir
 - 1 Planeeritud krundi number
 - Servituudi seadmise vajadus

Katastriüksuse andmed:

- Aadress
- Tunnus
- Sihtotstarve
- Pindala

MÄRKUSED:

- Planeeringuala suurus on ca 1,2 ha, planeeringuala piiri leppemärk on joonise paremaks lugemiseks nihutatud katastripiiri leppemärgist lahku.
- Planeeringu koostamisel on kasutatud Tartu Maakorralduse OÜ poolt jaanuaris 2017.a. aktualiseeritud geodeetilist alusplaani täpsusastmega M 1:500 (töö nr KE-7995). Koordinaadid L-EST97, kõrgused teisendatud EH2000 süsteemi aprillis 2019.a.

OÜ Hendrikson & Ko Raekoja plats 8 Tartu 51004 tel 740 9800 hendrikson@hendrikson.ee	Projekti juht Merlin Kalle Koostaja Merlin Kalle Kuupäev 14.02.2020	Töö koostamisest huvitatud isik Tiigi Invest OÜ Töö nimetus Tiigi tn 67 krundi DETAILPLANEERING	Asukoht Tartu linn Joonis Planeeritud maakasutus ja kitsendused
HENDRIKSON & KO		Töö nr 1907/13	Mõõt 1 : 500
		Joonise nr 6	